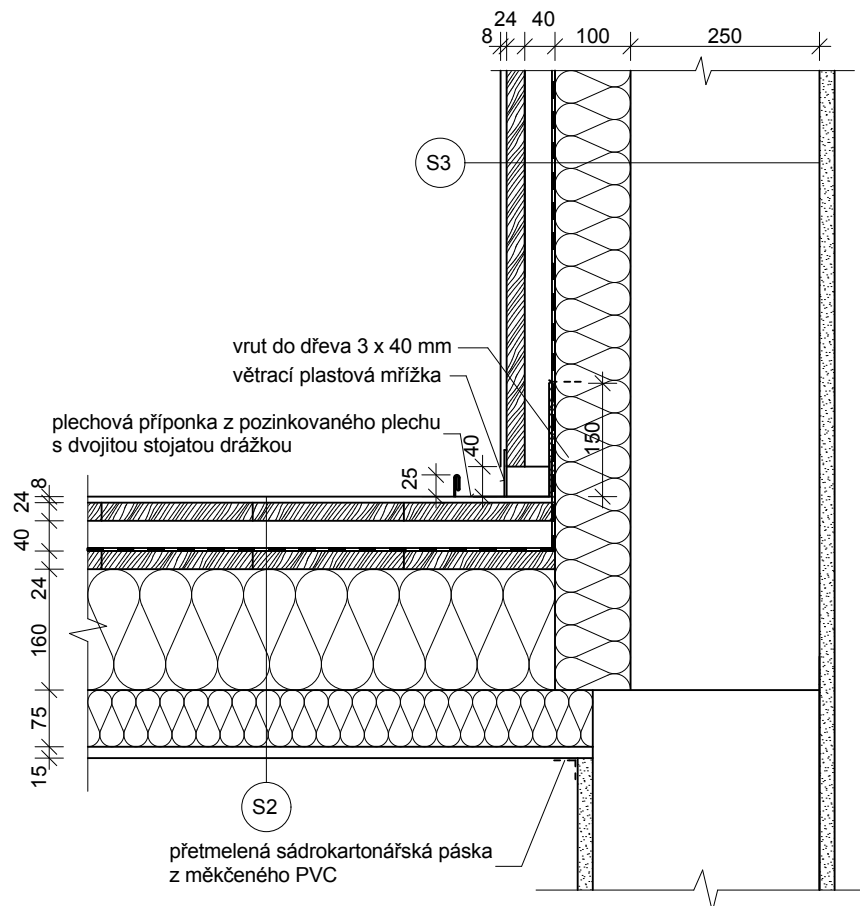


SCHÉMATICKÝ DETAIL NAPOJENÍ VIKÝŘE NA STŘECHU

MĚŘÍTKO 1:10



- S2** demontáž plechové krytiny a podkladní lepenky
náhrada destrúovaného bednění, prkna tl. 24 mm - cca 10% plochy
- zevnitř vložít mezi krokve minerální vatu tl. 160 mm a fixovat drátem
- pozinkovaný rošt 60 x 27 mm osově po 625 mm, kotvený ke krokvím upevňovacími závěsy pro výšky 60 mm + minerální vata tl. 60 mm
- parotěsná fólie
- SDK desky s požární minimální odolností R 30 DP3 tl. 15 mm viz PBŘ

střešní plášť:

- na opravené prkenné bednění
- podstřešní kontaktní difuzní fólie - pojistná hydroizolace
- kontralatě 40 x 40 mm kotvit do krokví - větrací mezera
- bednění, prkna tl. 24 mm
- strukturovaná fólie - separační a mikroventilční vrstva
- měděná falcovaná krytina se stojatou drážkou

- S3** - měděná falcovaná krytina s dvojitou stojatou utěsněnou drážkou
- strukturovaná fólie - separační a mikroventilční vrstva
- bednění, prkna tl. 24 mm
- kontralatě 40 x 40 mm kotvit k latím vruty do dřeva, kontralatě osově po 500 mm
- větrotěsná difuzně propustná fólie
- rošt z vodorovných latí 40 x 100 mm, osově po + tepelná izolace z minerální vaty tl. 100 mm fixovaná vázacím drátem
- nadezdívka výšky 1,0 m z keramických tvárnic s perem a drážkou 372 / 240 / 238 mm, zhlaví zak ztužujícím věncem

ZODP.PROJEKTANT	VYPRACOVAL	KONTROLOVAL	Ing. Jan CHALOUPSKÝ Projekty, průzkumy a posudky staveb U Hřiště 639 Trutnov	
ING. CHALOUPSKÝ	ING. ZDENĚK PILC	ING. CHALOUPSKÝ		
INVESTOR: Královéhradecký kraj, Pivovarské náměstí 1245, 500 03 Hradec Králové				
AKCE : Vrchlabí - Domov pro seniory č.p. 590, budova A Stavební úpravy krovu a podkrovní spojené s vestabou technického zázemí			FORMÁT	A4
			DATUM	03/2015
			STUPEŇ	DPS
			ZAK. Č.	4049/12
			MĚŘÍTKO	Č. VÝKRESU
OBSAH : SCHÉMATICKÝ DETAIL NAPOJENÍ VIKÝŘE NA STŘECHU			1:10	D.1.1.c.2